

# 1<sup>er</sup> JANVIER 1914: LE PREMIER VOL RÉGULIER DURE 22 MIN

*En prenant de vitesse le bateau pour relier deux villes de Floride, un aéronef inaugure ce jour-là la toute première liaison aérienne régulière...*

Une fanfare joyeuse couvre les rires de la foule qui descend les rues de St. Petersburg, en Floride. Toute la ville, ce 1<sup>er</sup> janvier 1914, s'est donnée rendez-vous sur le front de mer. Car c'est là, dans la matinée, que le miracle doit se produire. La presse locale, depuis des jours, en fait ses gros titres: l'ouverture aujourd'hui d'une liaison régulière entre la petite station balnéaire et Tampa, à 23 km.

## "AUSSI SÛR QU'UNE AUTOMOBILE"

Une liaison qui passera ni par le chemin de fer, ni par la mer, mais... par les airs. Incroyable? Après tout, des ballons dirigeables survolent déjà l'Allemagne depuis 1910. Et les frères Wright se sont envolés, il y a dix ans, sur cette drôle de machine appelée aéroplane ou avion. Peut-on l'utiliser pour autre chose que la gloire de vaincre la pesanteur et des shows aériens? Percival Elliot Fansler en est convaincu. Ce représentant en moteurs de bateaux, grand amateur de vitesse, a suivi les exploits de Tony Jannus, qui vient de descendre le Mississippi à bord d'un aéroplane capable de décoller sur l'eau et d'"amerrir". Pourquoi ne pas utiliser son talent pour transporter des passagers entre deux villes? Son

expérience de la Floride l'a amené à choisir St. Petersburg et Tampa, de part et d'autre d'une large baie. Restait à trouver les fonds. Une douzaine d'audacieux, à St. Petersburg, ont investi chacun 100 dollars. La municipalité, elle, a mis 2400 dollars au pot. La St. Petersburg-Tampa Airboat Line pouvait dès lors démarrer. Prix du billet? Cinq dollars, pour un vol de 22 minutes, bien plus court que les 2 à 3 heures nécessaires par bateau ou les douze heures par train! Mais pour

✓ La première ligne aérienne s'affiche : le voyage entre St. Petersburg et Tampa coûte 5 dollars...

avoir l'honneur d'inaugurer la ligne et de réaliser ce premier aller-retour historique, les enchères se sont envolées. Et Abraham Pheil, ancien maire du bourg, n'est pas peu fier d'avoir déboursé 400 dollars pour vivre ce moment unique. Le vol est-il sûr, s'enquiert-il? "Autant qu'avec une automobile", assure Fansler. De toute façon, l'hydravion, qui ne peut transporter qu'un seul passager, ne sera qu'à 5 pieds au-dessus de l'eau. Et on peut faire confiance au constructeur Benoist, qui fournit les appareils, et dont le souci de qualité est légendaire. Bien sûr, il ne faut avoir peur ni du vent qui claque en pleine face, ni de l'eau qui éclabousse le visage.

A 10 h, Pheil enfle son manteau et se hisse dans la carlingue. Tony Jannus lance le moteur. L'appareil s'envole sous les vivats. Et amerrit 22 minutes plus tard aux abords de Tampa, malgré une avarie de moteur à mi-parcours. Il redécollé à 11 h, pour ramener son passager qui descend devant une foule en liesse. Cette liaison régulière ne durera que 4 mois, le temps que les touristes quittent la station à l'approche de l'été. Mais son succès sera constant. Ce qui permettra au constructeur Benoist d'affirmer, dès le 28 mars, que s'il n'a pas, en s'associant et livrant ses appareils, gagné beaucoup d'argent, il aura au moins "prouvé que l'avion pouvait être utilisé avec succès comme un moyen de transport commercial régulier".

**St. Petersburg-Tampa AIRBOAT LINE**  
Fast Passenger and Express Service

**SCHEDULE:**

St. Petersburg	7:00 P. M.
Tampa	10:20 P. M.
Tampa	10:00 A. M.
St. Petersburg	11:30 A. M.
St. Petersburg	2:00 P. M.
Tampa	1:00 P. M.
St. Petersburg	3:30 P. M.

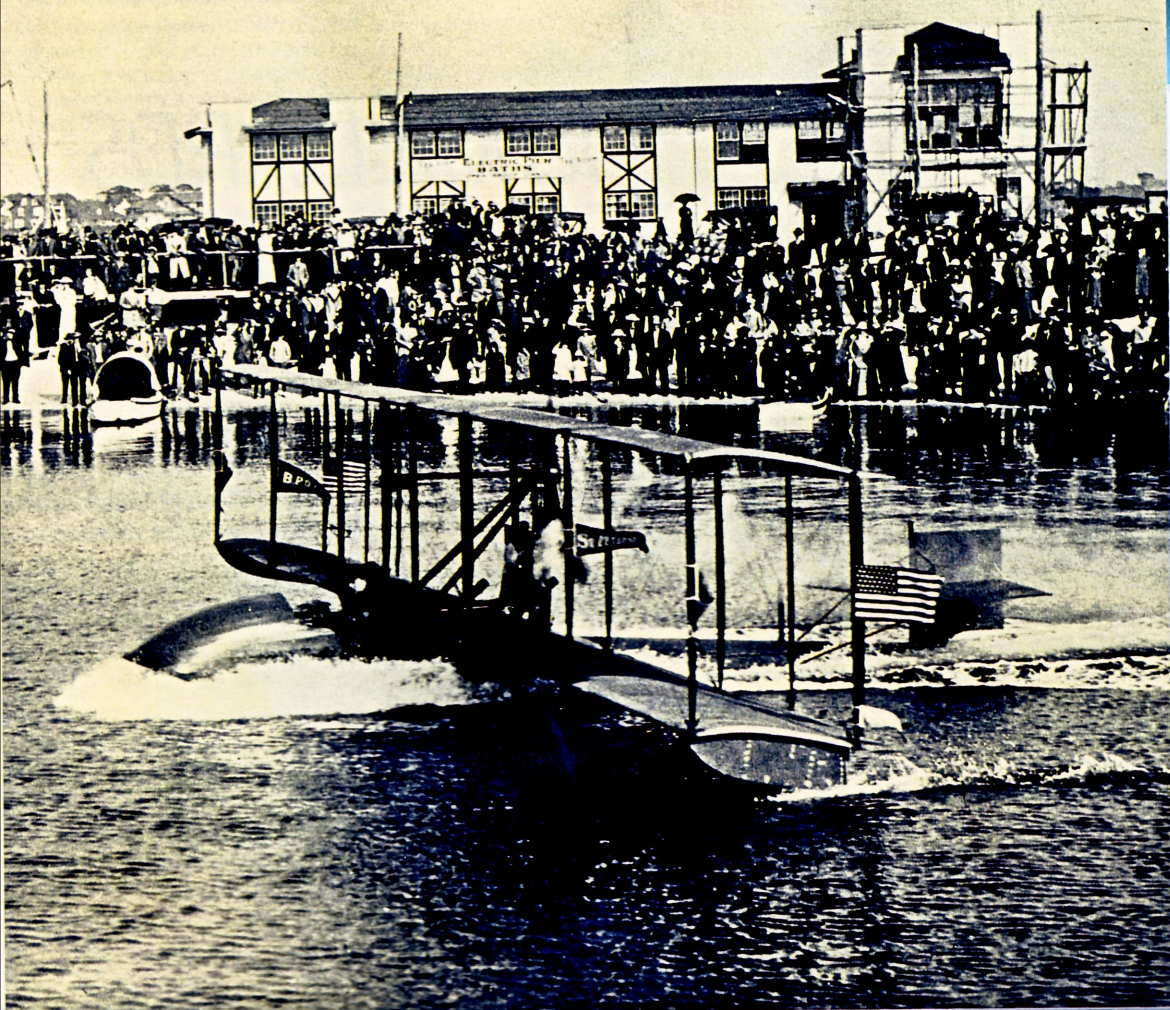
**Special Flight Tips**

On the arrival of the first of our planes at the destination, death will be the first thing that you will see. This is because the plane will be flying over the water and will not be able to land on the ground. It will be necessary to land on the water and to be rescued by the boat. It is necessary to be rescued by the boat.

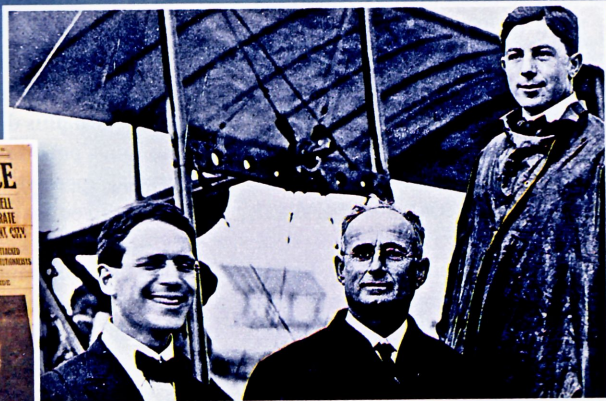
**Rates: \$3.00 Per Trip. Round Trip \$10. Booking for Passage in Advance.**

NOTE: Passengers are allowed a weight of 200 pounds. GR200 including fuel, baggage, water, engine oil, \$2.00 per 100 pounds maximum. Weight 25 cents. EXPRESS SERVICE, no baggage, and water, no water oil. \$1.00 per hundred pounds. Maximum charge 25 cents. Express service from Tampa to St. Petersburg, Florida, and return by ship.

**CITY NEWS STAND**  
271 CENTRAL AVENUE ST. PETERSBURG, FLORIDA  
P. O. WEST, PROP.



AV > L'hydravion décolle de St. Petersburg pour relier Tampa 22 min plus tard en survolant les eaux de la baie, avec à son bord un seul passager : Abraham Pheil, l'ancien maire (ci-contre, au milieu), qui a payé le prix fort pour être le premier voyageur (ci-dessous).



▲ Le projet a été initié par Percival Elliot Fansler (à g.), représentant en moteurs de bateaux, et l'avion est piloté par Tony Jannus (à dr.), qui vient de descendre le Mississippi à bord d'un hydravion similaire.